



# Ontwikkelingen Dreigende Aansluitstop

## Regionaal Programma Energievoorziening

27 maart 2026 [j.benninga@regiostedendriehoek.nl](mailto:j.benninga@regiostedendriehoek.nl)

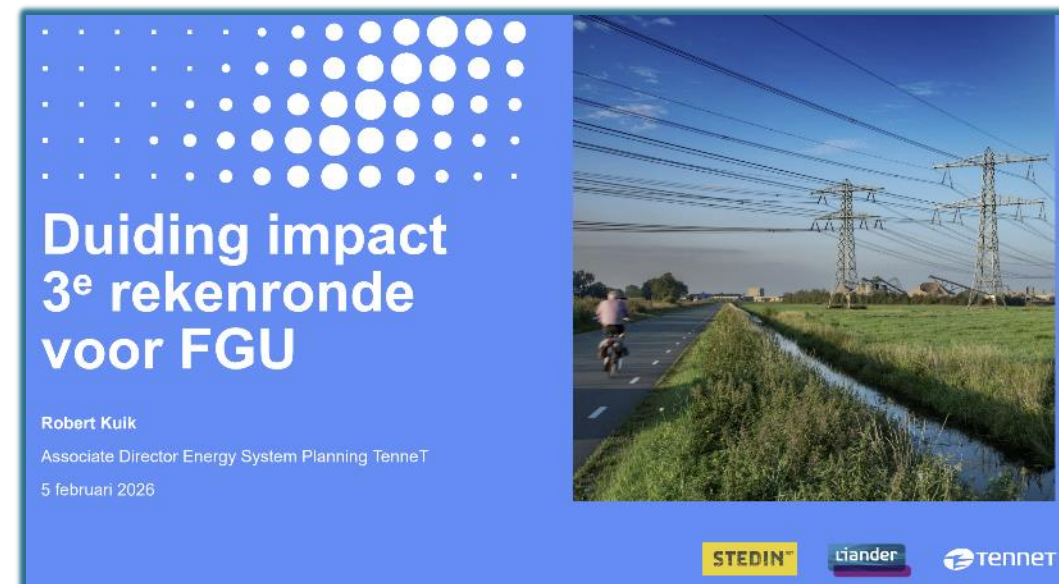


**Regio  
Stedendriehoek**

Apeldoorn ▪ Deventer ▪ Zutphen

## 5 februari 2026: Netbeheerders kondigen mogelijke aansluitstop aan

- “Het elektriciteitsnet in FGU is volledig benut en het maatregelenpakket levert niet genoeg ruimte op”
- “TenneT heeft al een hypotheek genomen op het maatregelenpakket. De overbelastingen die we daar bovenop nog zien, leiden tot de conclusie dat verdere risico-acceptatie niet wenselijk is.”
- “Met de huidige uitkomsten en zonder aanvullende interventies voorziet TenneT dat er per 1 juli 2026 over moet worden gegaan naar een aansluitstop voor klanten in (delen van) FGU”.



## Wat betekent een aansluitstop in de praktijk

- Grootverbruikers hebben al te maken met aansluitstop sinds 2022
- Daar komt bij een volledige aansluitstop ook al het Kleinverbruik bij
- Een volledige aansluitstop zou grote gevolgen hebben voor woningbouw, energietransitie en economie
- Maar er zijn ook grijstinten en mitigaties mogelijk

# De opties volgens TenneT & Suggesties uit Regio's

## Knoppen waar aan gedraaid kan worden

1. **Sneller het net uitbreiden**, specifiek voor FGU; Versnellen procedures Utrecht-Noord.
2. **Het intensiveren en uitbreiden huidig maatregelenpakket**, met de focus op maatregelen met veel potentie zoals flex bij grootverbruik, congestieverzachters, netbewust/netneutraal bouwen, netbewust laden, netondersteunende opslag en inzetten op regelbare opwek.
3. **Inzetten op flex bij kleinverbruik**, het potentieel is significant (enkele honderden MW) via campagnes en prikkels maar ook sector afspraken.
4. **Risico acceptatie op overbelastingen**, maatschappelijke discussie nodig om gezamenlijk risico te nemen.

- Reactie vanuit regio's:
  - Lijkt erg op maatregelen pakket uit 2024. Waarom gaat het nu wel werken?
  - Gaat versnelling op tijd komen om aansluitstop te voorkomen?
- Aanbod vanuit regio's/gemeenten:
  - Als je ons eerder betreft en meer informatie deelt over voorgenomen interventies, dan kunnen we beter helpen
  - Netbeheerders gaan in ieder geval de partijen met wie zij praten (bedrijven, ontwikkelaars) aansporen om contact met regio's en gemeenten op te nemen

## Extra optie: anticiperen op pocketstructuur

### Verschillen in de regio geven lokaal perspectief

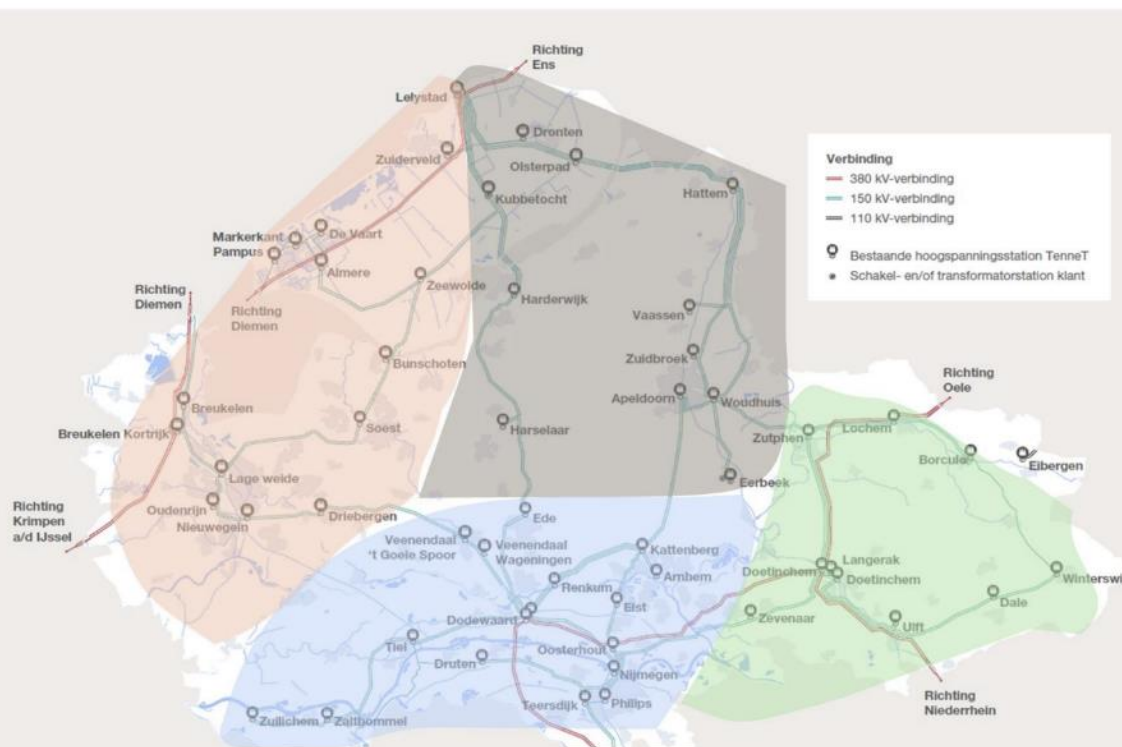
Indeling in focusgebieden maakt maatwerk onder voorwaarden mogelijk

#### 1. Waarom opdelen in focusgebieden

- Zodat we gericht kunnen sturen om overbelastingen effectief te mitigeren in de regio.
- Om zo partijen eerder aan te kunnen sluiten verder van de overbelasting (ná vinden extra flexibiliteit).

#### 2. Indeling in vier focusgebieden

- Vier focusgebieden zijn gebaseerd op effectiviteit van flexibiliteit op belangrijkste knelpunten (de verbindingen).
- Hoge effectiviteit in één focusgebied samengevoegd. Focusgebieden veranderen door realisatie van uitbreidingen of wanneer netveiligheid niet gewaarborgd kan worden.



Indeling van 2026 -2029 na 2030 wordt focusgebied 1 kleiner en focusgebied 4 groter.

# Extra optie: anticiperen op pocketstructuur

## Perspectief per focusgebied obv analyses TenneT

### Gebied 1: Utrecht en omgeving Almere/ Lelystad

- A. Geen transportcapaciteit beschikbaar ook niet voor woningbouw.
- B. Maatregelenpakket en batterijen nodig + extra maatregelen (tot aan 180 MW voor 200 uur in 2033\*).
- C. Eerst reëel zicht op verzilveren maatregelenpakket én extra maatregelen voordat er aanvullende klantinpassing mogelijk wordt.

*N.B. Impact Casus Almere op deze gebiedsindeling wordt nog uitgezocht.*



### Gebied 2: Rondom Dodewaard

- A. Geen transportcapaciteit beschikbaar ook niet voor woningbouw.
- B. Maatregelenpakket en batterijen nodig.
- C. Lokale klantinpassing mogelijk met lokale flexibiliteit, mits B gerealiseerd.



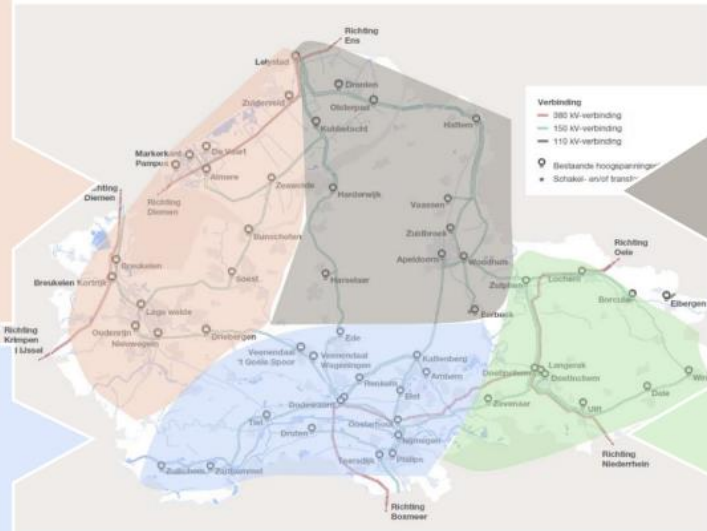
### Gebied 4: Dronten/ Harderwijk/ Hattem

- A. Geen transportcapaciteit beschikbaar ook niet voor woningbouw.
- B. Maatregelenpakket en batterijen nodig.
- C. Resterende overbelastingen zijn beperkt en worden door TenneT geaccepteerd.
- D. Lokale klantinpassing mogelijk met lokale flexibiliteit, mits B gerealiseerd.



### Gebied 3: Rondom Doetinchem

- A. Geen transportcapaciteit beschikbaar ook niet voor woningbouw.
- B. Maatregelenpakket en batterijen nodig.
- C. Resterende overbelastingen zijn beperkt en worden door TenneT geaccepteerd.
- D. Lokale klantinpassing mogelijk met lokale flexibiliteit, mits B gerealiseerd.



\*MW extra maatregelen zie ook volgende sheet

## Waar denkt TenneT zelf aan

Hoeveel flex is noodzakelijk voor natuurlijke groei			
			
Focusgebied	Noodzakelijke Flex*) tbv natuurlijke groei tot 2033	Potentie huidige maatregelenpakket	Hoeveel reeds gerealiseerd
1. Breukelen/Lelystad	<b>320 MW maatregelen***</b> 545 MW BESS	<b>140 MW maatregelen</b> 545 MW BESS	<b>37 MW</b>
2. Dodewaard	<b>40 MW maatregelen</b> 260 MW BESS	<b>40 MW maatregelen</b> 260 MW BESS	<b>3 MW</b>
3. Doetinchem	<b>27 MW maatregelen</b> 50 MW BESS	<b>55 MW **</b> <b>5 MW maatregelen</b> 50 MW BESS	<b>0 MW</b>
4. Dronten, Harderwijk, Hatterm tot aan Stedendriehoek	<b>76 MW maatregelen</b> 110 MW BESS	<b>130 MW**</b> <b>20 MW maatregelen</b> 110 MW BESS	<b>3 MW</b>
<i>Totaal FGU</i>	<b>463 MW maatregelen</b> 965 MW BESS	<b>205 MW maatregelen</b> 965 MW BESS	<b>43 MW</b>

- Veel batterij oplossingen - samenwerken met gemeenten bij inpassing wordt belangrijk
- WKK Eerbeek wordt weer besproken – stikstof ruimte vanuit provincie ligt op tafel
- Gezien voortgang tot nu toe zijn doorbraken nodig

## Wat gaat er nu gebeuren (inzichten/verwachtingen 26 maart 2026)

- BO FGU 25-3 was nog steeds verkennend
- Maatwerk per sub-regio zit in alle scenario's en gaat er komen. Dat is positief
- Op 21 april vind bestuurlijke weging plaats en op 1 mei valt besluit aansluitstop
- Verwachting van e-team S3H: geen volledige aansluitstop S3H, mogelijk wel een “aansluitpauze” om maatregelenpakket “harder” in te vullen. Noodzaak om in te grijpen is groot

### Hoe nu verder?



#### Proces

##### Tijdlijn Q1:

- Technische briefing op 5 feb.
- Energyboards op 6 en 9 feb.
- Actief naar buiten, datum n.t.b. voorstel 11 feb.
- Informatiesessies in de regio.
- BO FGU 25 maart.
- Second opinion onderzoek eerste half jaar 2026.



#### Wat te doen

##### Definitieve keuzes maken over:

- Intensivering maatregelen en verzilveren van kansen.
- Sneller realiseren netuitbreidingen.
- Bewustwordingscampagne & prikkels voor flex kleinverbruik.
- Maatschappelijke discussie nodig om gezamenlijk meer risico te nemen.

**Netproblematiek is ernstig, maar “gereedschapskist” is steeds beter gevuld en kan bij betere samenwerking en nationale aanpassing prikkels en kaders snel en effectief worden ingezet.**